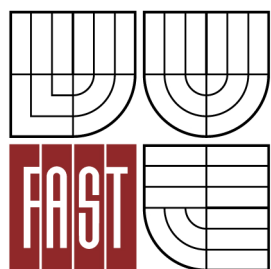




VYSOKÉ UČENÍ TECHNICKÉ V BRNĚ
BRNO UNIVERSITY OF TECHNOLOGY



FAKULTA STAVEBNÍ
ÚSTAV POZEMNÍHO STAVITELSTVÍ

FACULTY OF CIVIL ENGINEERING
INSTITUTE OF BUILDING STRUCTURES

RODINNÝ DŮM S ORDINACÍ ALERGOLOGIE

16 – VÝPIS SKLADEB

BAKALÁŘSKÁ PRÁCE
BACHELOR'S THESIS

AUTOR PRÁCE
AUTHOR

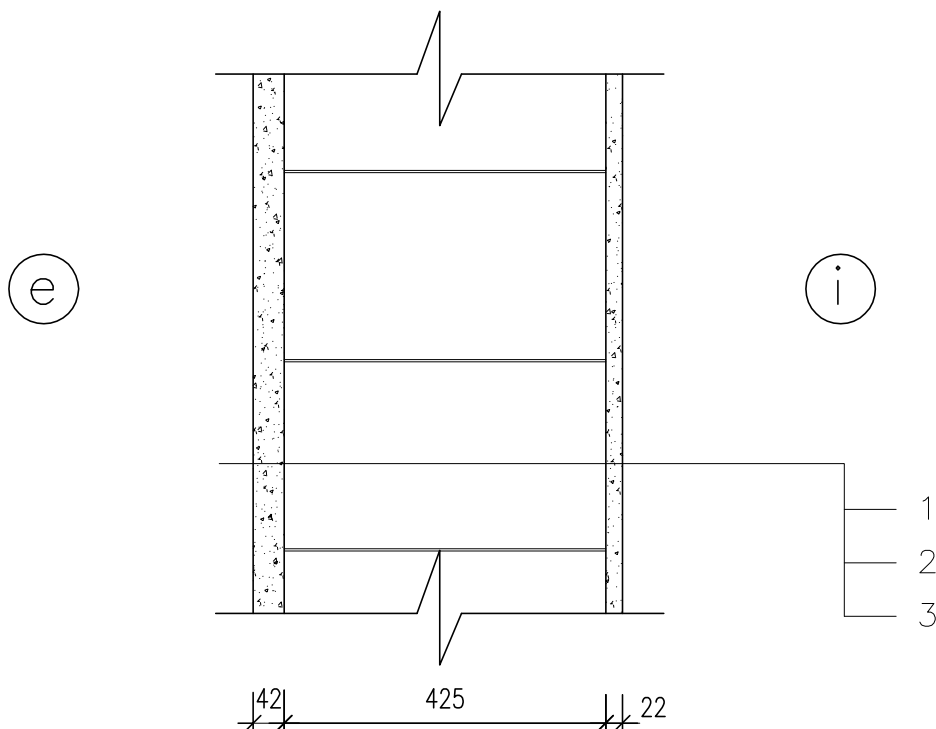
Ondřej Zaťko

VEDOUCÍ PRÁCE
SUPERVISOR

Ing. ZUZANA MASTNÁ, Ph.D.

BRNO 2013

M 1:10

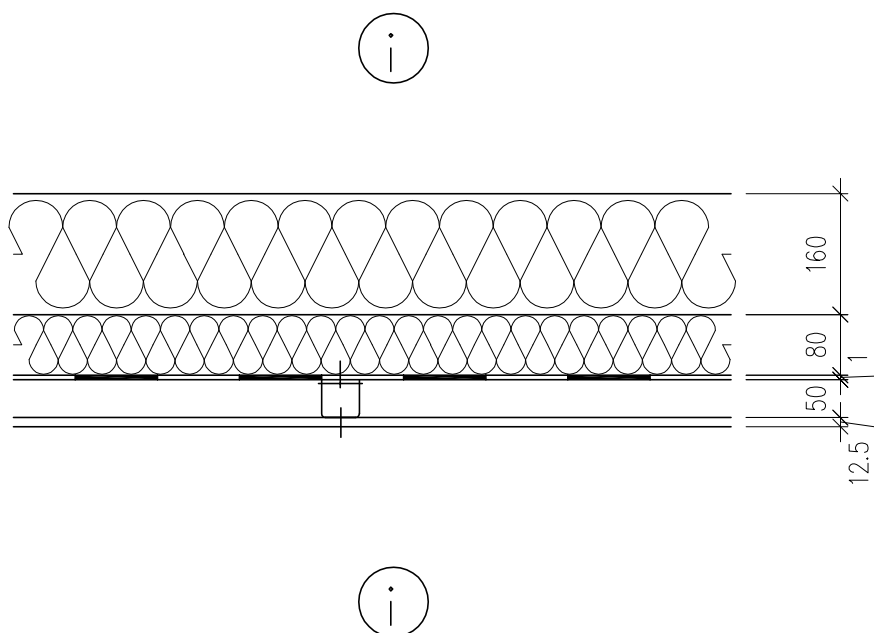


Č.	FUNKCE VRSTVY	KONKRÉTNÍ NÁZEV VRSTVY	SPOJOVÁNÍ VRSTVY	TL. [mm]
1.	VNĚJŠÍ OMÍTKA	SILIKÁTOVÁ OMÍTKA BÍLÁ MD264	NANÁŠENÍ VÁLEČKEM	3
		POROTHERM UNIVERSAL	NENESENÍ ZEDNIC. LŽÍCÍ	5
		POROTHERM TO	NENESENÍ ZEDNIC. LŽÍCÍ	30
		PŘEDNÁSTŘÍK BAUMIT VORSPRITZER	NENESENÍ ZEDNIC. LŽÍCÍ	4
2.	ODVODOVÁ A NOSNÁ	ZDIVO POROTHERM 42,5 T Profi	ZDÍCÍ MALTOU POROTHERM T	425
3.	VNITŘNÍ OMÍTKA	PŘEDNÁSTŘÍK BAUMIT VORSPRITZER	NENESENÍ ZEDNIC. LŽÍCÍ	4
		JÁDROVÁ VC OMÍTKA BAUMIT	STROJNÍ NANESENÍ	15
		ŠTUKOVÁ OMÍTKA BAUMIT	STROJNÍ NANESENÍ	3

CELKEM

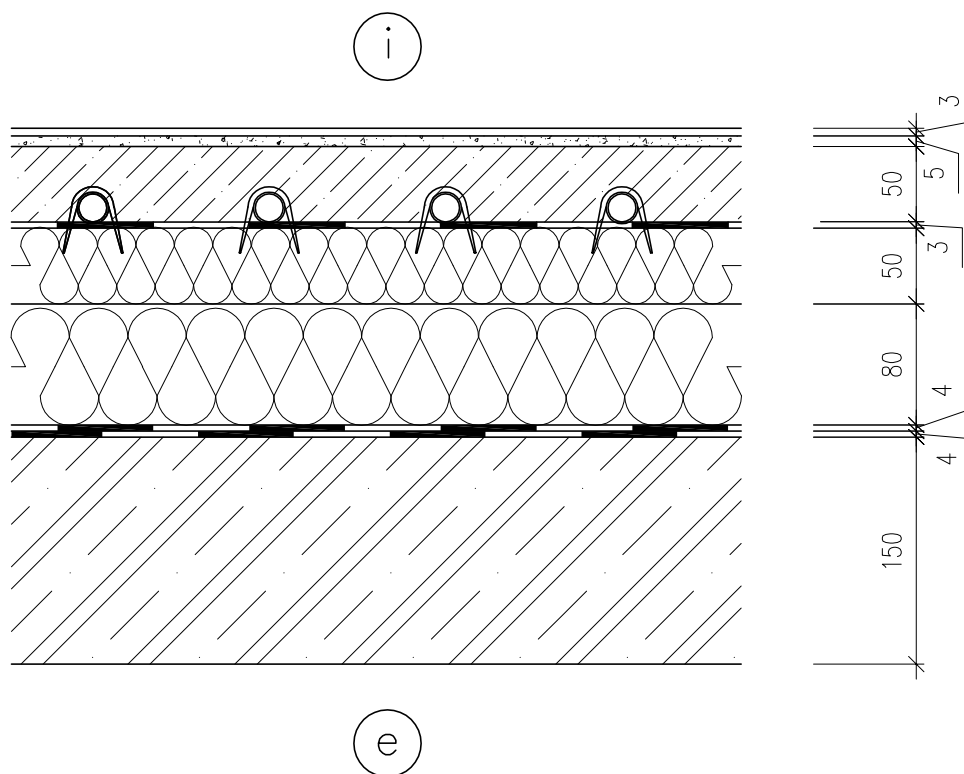
489

M 1:10



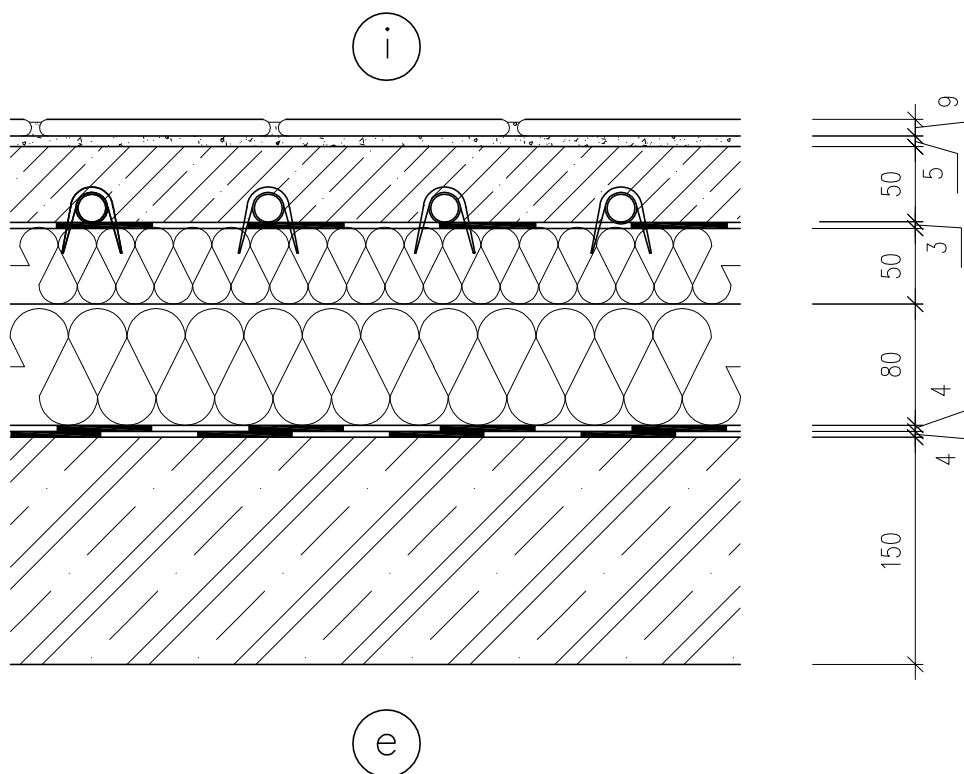
Č.	FUNKCE VRSTVY	KONKRÉTNÍ NÁZEV VRSTVY	SPOJOVÁNÍ VRSTVY	TL. [mm]
1.	TEPELNĚ IZOLAČNÍ	IZOLACE MEZI KLEŠTINAMI ROCKWOOL SUPERROCK Z KAMENNÉ VLNY	UCHYCENO DRÁTEM	160
2.	TEPELNĚ IZOLAČNÍ	IZOLACE POD KLEŠTINAMI ROCKWOOL SUPERROCK Z KAMENNÉ VLNY	UCHYCENO DRÁTEM	80
3.	PAROTĚSNÁ	PAROZÁBRANA JUTAFOL N 140	PŘICHYCENO SPONAMI	1
4.	NOSNÁ	AL PROFILY RIGIPS CW 50/50/0,6	PŘICHYCENO VRUTY	50
5.	POHLEDOVÁ	SDK PODHLEDOVÁ DESKA RIGIPS	PŘICHYCENO VRUTY	12,5
CELKEM				303,5

M 1:5



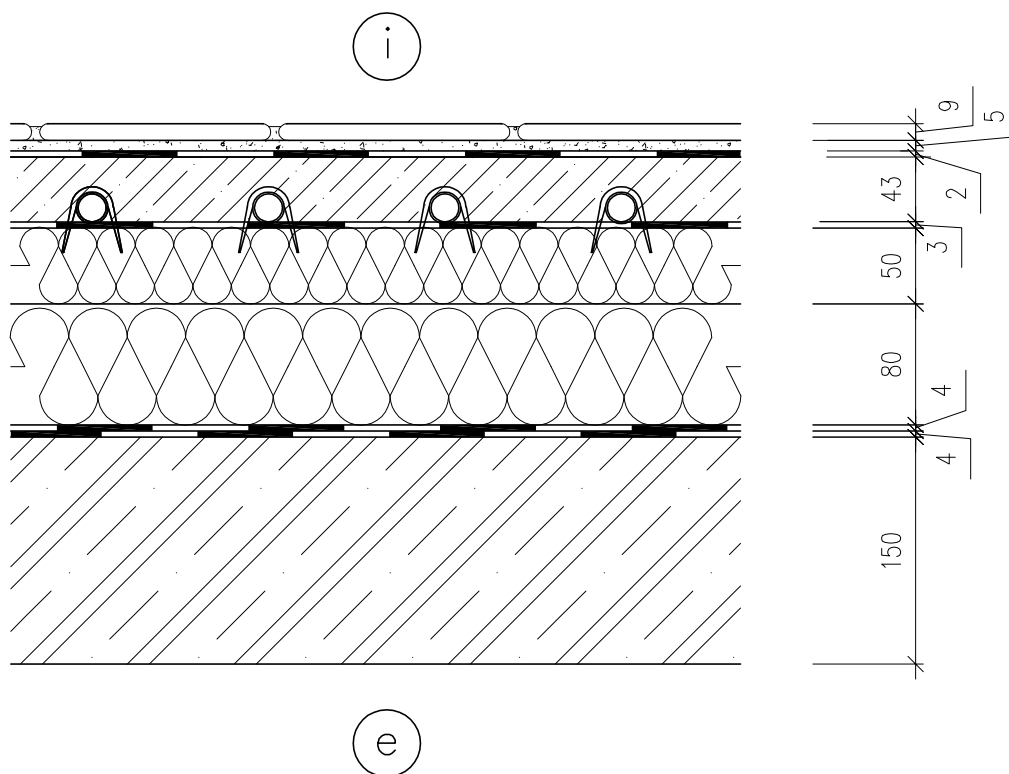
Č.	FUNKCE VRSTVY	KONKRÉTNÍ NÁZEV VRSTVY	SPOJOVÁNÍ VRSTVY	TL. [mm]
1.	NÁŠLAPNÁ	VINYLOVÁ PODLAHA GERFLOR	LEPENA DO LEPIDLA SCHÖNOX	3
2.	LEPÍCÍ HMOTA	LEPIDLO SCHÖNOX	STĚRKA OCELOVÝM HLADÍTKEM	5
3.	ROZNÁŠECÍ	ANHYDRIDOVÝ LITÝ POTĚR	VOLNĚ ROZLITO	51
4.	TOPNÉ TĚLESO	TRUBKA RAUTHERM S	UPEVNĚNA DO TACKER DESKY	–
5.	SEPARAČNÍ	NAKAŠÍROVANÁ PE FÓLIE	VOLNĚ ROZPROSTŘENO	3
6.	TEPELNĚ IZOLAČNÍ	SYSTÉMOVÁ DESKA TACKER	LEPENA PUR LEPIDLEM	50
7.	TEPELNĚ IZOLAČNÍ	ISOVER EPS 150 S	LEPENA PUR LEPIDLEM	80
8.	HYDROIZOLAČNÍ	2x ASFALTOVÝ PÁS ELASTEK 50 SPECIAL MINERAL	CELOPLOŠNĚ NATAVENÝ	8
9.	PENETRAČNÍ	DEKPRIMER	NANESEN VÁLEČKEM	–
10.	PODKLADNÍ BETON	C20/25 KRYTÍ 45 mm KARI SÍŤ 100x100x6 mm	VOLNĚ ROZLIT A VYBROVÁN	150
CELKEM				350

M 1:5



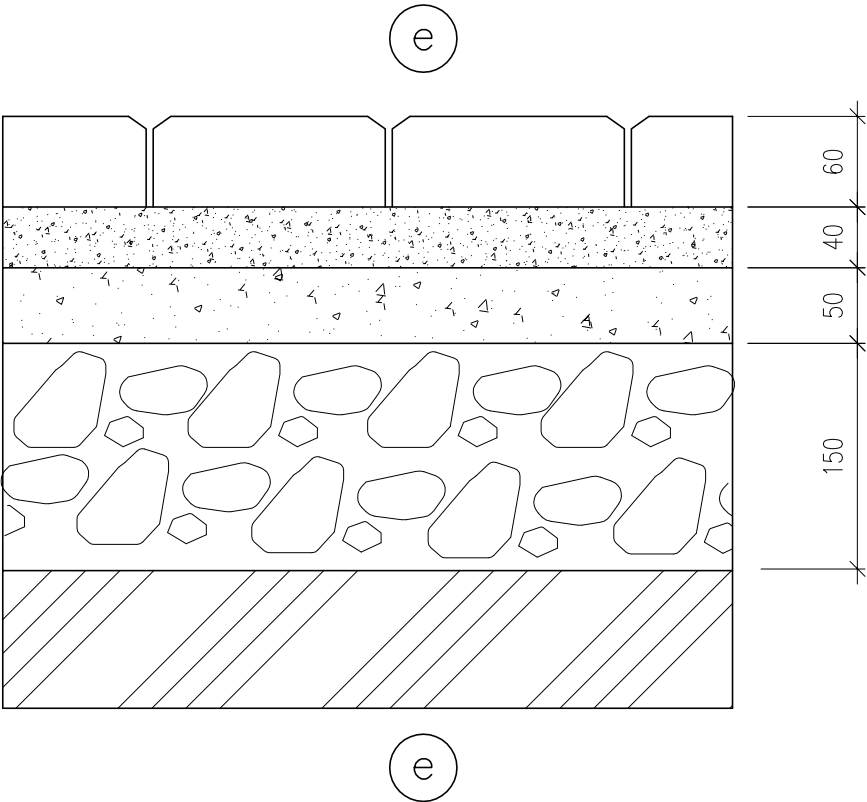
Č.	FUNKCE VRSTVY	KONKRÉTNÍ NÁZEV VRSTVY	SPOJOVÁNÍ VRSTVY	TL. [mm]
1.	NÁŠLAPNÁ	KERAMICKÁ DLAŽBA	LEPENA DO LEPIDLA CEMIX	9
2.	LEPÍCÍ HMOTA	CEMIX LEPIDLO FLEX C2	STĚRKA OCELOVÝM HLADÍTKEM	5
3.	ROZNÁŠECÍ	ANHYDRIDOVÝ LITÝ POTĚR	VOLNĚ ROZLITO	45
4.	TOPNÉ TĚLESO	TRUBKA RAUTHERM S	UPEVNĚNA DO TACKER DESKY	—
5.	SEPARAČNÍ	NAKAŠÍROVANÁ PE FÓLIE	VOLNĚ ROZPROSTŘENO	3
6.	TEPELNĚ IZOLAČNÍ	SYSTÉMOVÁ DESKA TACKER	LEPENA PUR LEPIDLEM	50
7.	TEPELNĚ IZOLAČNÍ	ISOVER EPS 150 S	LEPENA PUR LEPIDLEM	80
8.	HYDROIZOLAČNÍ	2x ASFALTOVÝ PÁS ELASTEK 50 SPECIAL MINERAL	CELOPLOŠNĚ NATAVENÝ	8
9.	PENETRAČNÍ	DEKPRIMER	NANESEN VÁLEČKEM	—
10.	PODKLADNÍ BETON	C20/25 KRYTÍ 45 mm KARI SÍŤ 100x100x6 mm	VOLNĚ ROZLIT A VYBROVÁN	150
CELKEM				350

M 1:5



Č.	FUNKCE VRSTVY	KONKRÉTNÍ NÁZEV VRSTVY	SPOJOVÁNÍ VRSTVY	TL. [mm]
1.	NÁŠLAPNÁ	KERAMICKÁ DLAŽBA	LEPENA DO LEPIDLA CEMIX	9
2.	LEPÍCÍ HMOTA	CEMIX LEPIDLO FLEX C2	STĚRKA OCELOVÝM HLADÍTKEM	5
3.	HYDROIZOLAČNÍ	DVOUVRSTVÁ HYDROIZOLAČNÍ STĚRKA SOUDAL	STĚRKA OCELOVÝM HLADÍTKEM	2
4.	ROZNÁŠECÍ	ANHYDRIDOVÝ LITÝ POTĚR	VOLNĚ ROZLITO	43
5.	TOPNÉ TĚLESO	TRUBKA RAUTHERM S	UPEVNĚNA DO TACKER DESKY	—
6.	SEPARAČNÍ	NAKAŠÍROVANÁ PE FÓLIE	VOLNĚ ROZPROSTŘENO	3
7.	TEPELNĚ IZOLAČNÍ	SYSTÉMOVÁ DESKA TACKER	LEPENA PUR LEPIDLEM	50
8.	TEPELNĚ IZOLAČNÍ	ISOVER EPS 150 S	LEPENA PUR LEPIDLEM	80
9.	HYDROIZOLAČNÍ	2x ASFALTOVÝ PÁS ELASTEK 50 SPECIAL MINERAL	CELOPLOŠNĚ NATAVENÝ	8
10.	PENETRAČNÍ	DEKPRIMER	NANESEN VÁLEČKEM	—
11.	PODKLADNÍ BETON	C20/25 KRYTÍ 45 mm KARI SÍŤ 100x100x6 mm	VOLNĚ ROZLIT A VYBROVÁN	150
CELKEM				350

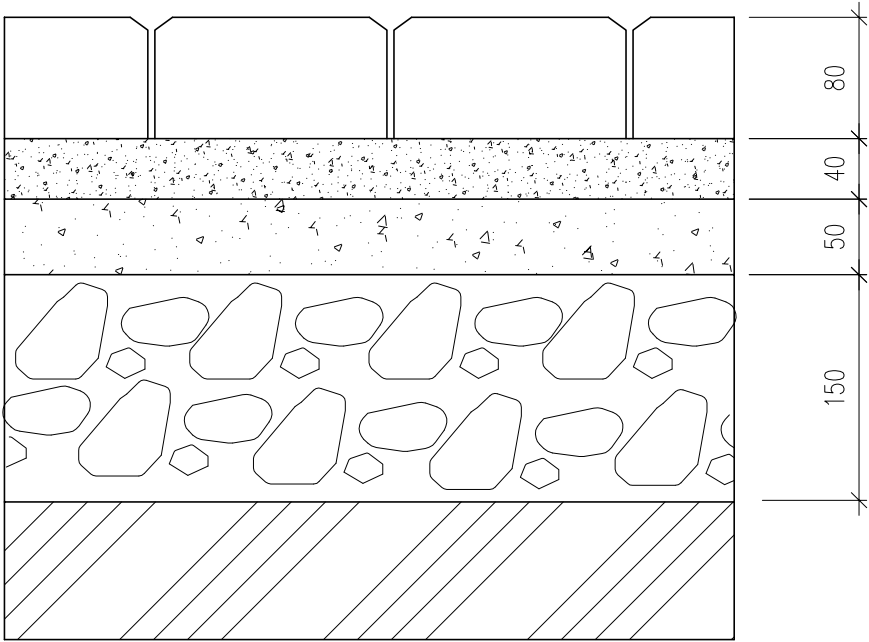
M 1:5



Č.	FUNKCE VRSTVY	KONKRÉTNÍ NÁZEV VRSTVY	SPOJOVÁNÍ VRSTVY	TL. [mm]
1.	NÁŠLAPNÁ	BETONOVÁ ZÁMKOVÁ DLAŽBA BEST	RUČNÍ SKLÁDÁNÍ	60
2.	KLADECÍ VRSTVA	DRCENÉ KAMENIVO FRAKCE 4/8 mm	VOLNĚ ROZPROSTŘENA	40
3.	PODKLADNÍ VRSTVA JEMNÁ	DRCENÉ KAMENIVO FRAKCE 8/16 mm	VOLNĚ ROZPROSTŘENA	50
4.	PODKLADNÍ VRSTVA HRUBÁ	DRCENÉ KAMENIVO FRAKCE 16/32 mm	MECHANICKY HUTNĚNO	150
CELKEM				300

M 1:5

e

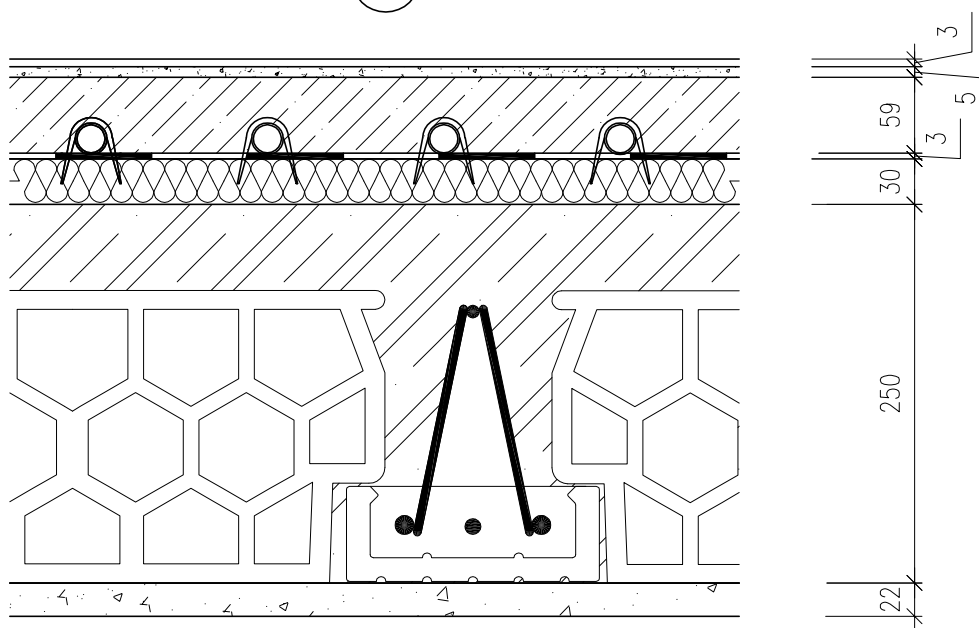


e

Č.	FUNKCE VRSTVY	KONKRÉTNÍ NÁZEV VRSTVY	SPOJOVÁNÍ VRSTVY	TL. [mm]
1.	NÁŠLAPNÁ	BETONOVÁ ZÁMKOVÁ DLAŽBA BEST	RUČNÍ SKLÁDÁNÍ	80
2.	KLADECÍ VRSTVA	DRCENÉ KAMENIVO FRAKCE 4/8 mm	VOLNĚ ROZPROSTŘENA	40
3.	PODKLADNÍ VRSTVA JEMNÁ	DRCENÉ KAMENIVO FRAKCE 8/16 mm	VOLNĚ ROZPROSTŘENA	50
4.	PODKLADNÍ VRSTVA HRUBÁ	DRCENÉ KAMENIVO FRAKCE 16/32 mm	MECHANICKY HUTNĚNO	150
CELKEM				300

M 1:5

i



e

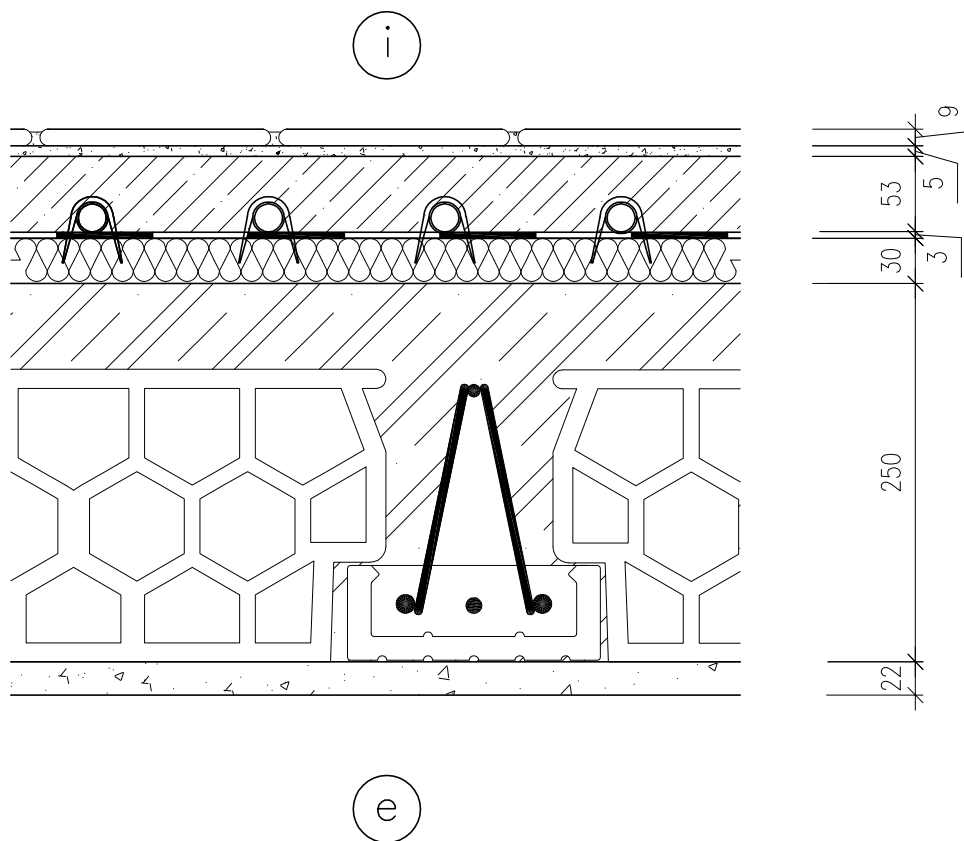
Č.	FUNKCE VRSTVY	KONKRÉTNÍ NÁZEV VRSTVY	SPOJOVÁNÍ VRSTVY	TL. [mm]
1.	NÁŠLAPNÁ	VINYLOVÁ PODLAHA GERFLOR	LEPENA DO LEPIDLA SCHÖNOX	3
2.	LEPÍCÍ HMOTA	LEPIDLO SCHÖNOX	STĚRKA OCELOVÝM HLADÍTKEM	5
3.	ROZNÁŠECÍ	ANHYDRIDOVÝ LITÝ POTĚR	VOLNĚ ROZLITO	59
4.	TOPNÉ TĚLESO	TRUBKA RAUTHERM S	UPEVNĚNA DO TACKER DESKY	—
5.	SEPARAČNÍ	NAKAŠÍROVANÁ PE FÓLIE	VOLNĚ ROZPROSTŘENO	3
6.	TEPELNĚ IZOLAČNÍ	SYSTÉMOVÁ DESKA TACKER	LEPENA PUR LEPIDLEM	30
7.	NOSNÁ KCE. STROPU	KERAM. STROPNÍ NOSNÍK POT PTH, VLOŽKY MIAKO PTH, NADBETONÁVKA 60 mm	VOLNĚ POLOŽENY	250
8.	VNITŘNÍ OMÍTKA	PŘEDNÁSTŘÍK BAUMIT VORSPRITZER	NENESENÍ ZEDNIC. LŽÍCÍ	4
		JÁDROVÁ VC OMÍTKA BAUMIT	STROJNÍ NANESENÍ	15
		ŠTUKOVÁ OMÍTKA BAUMIT	STROJNÍ NANESENÍ	3

CELKEM

372

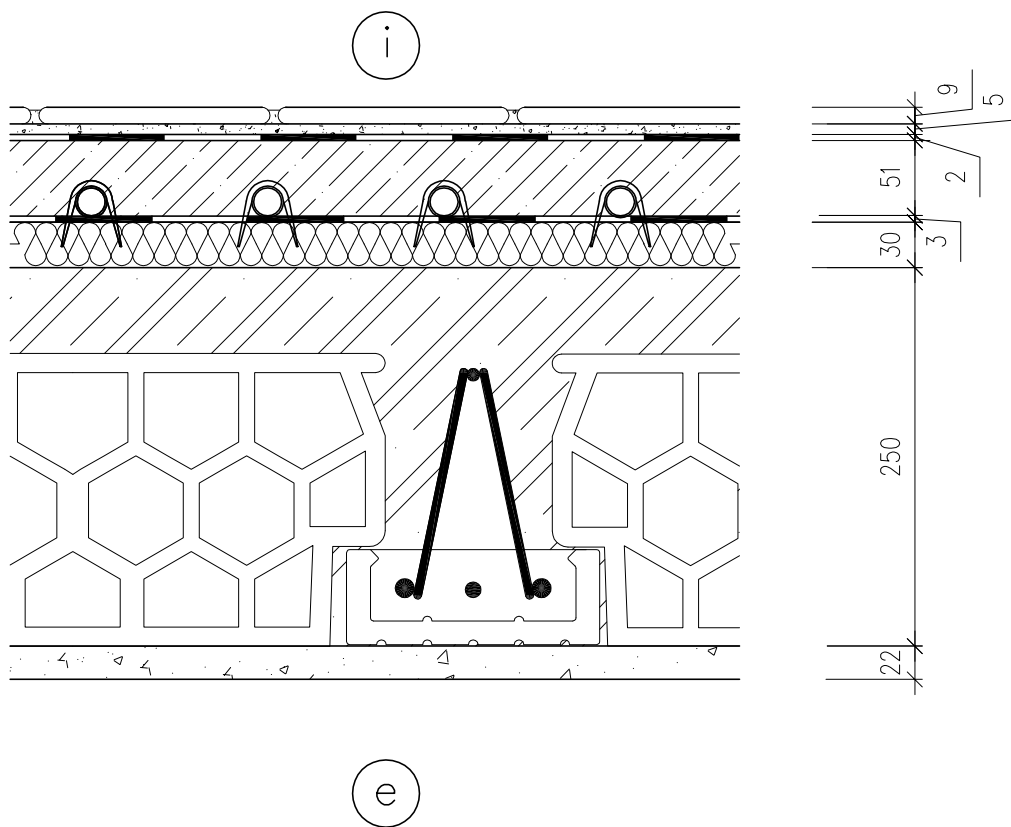
P2b	PODLAHA NA STROPU	TĚŽKÁ PLOVOUCÍ PODLAHA – KER.DL
-----	-------------------	---------------------------------

M 1:5



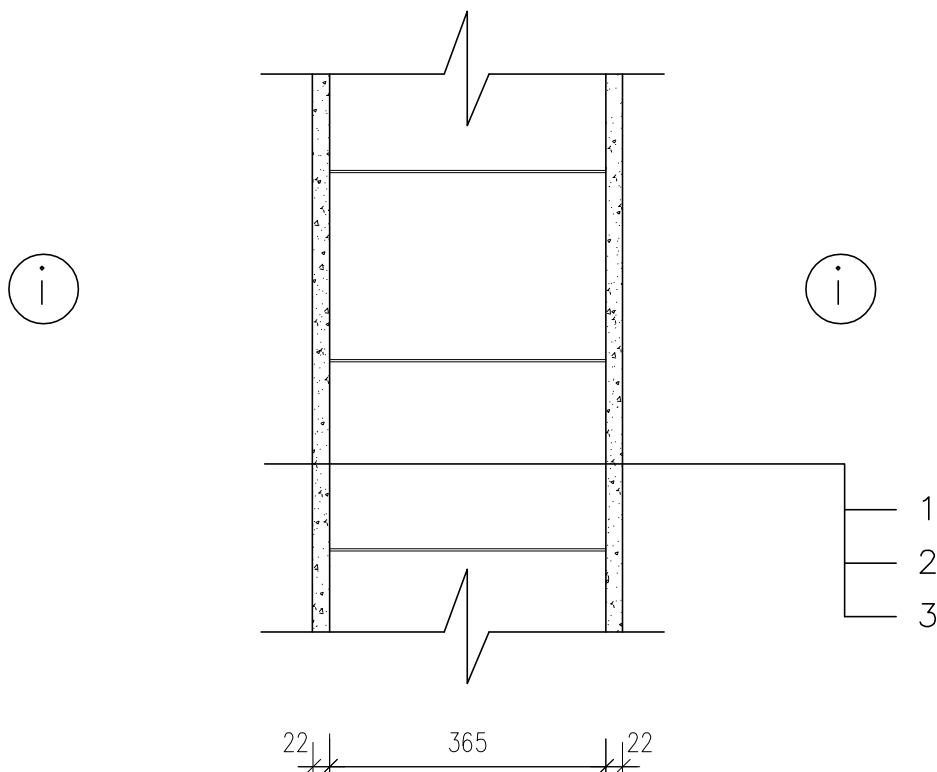
Č.	FUNKCE VRSTVY	KONKRÉTNÍ NÁZEV VRSTVY	SPOJOVÁNÍ VRSTVY	TL. [mm]
1.	NÁŠLAPNÁ	KERAMICKÁ DLAŽBA	LEPENA DO LEPIDLA CEMIX	9
2.	LEPÍCÍ HMOTA	CEMIX LEPIDLO FLEX C2	STĚRKA OCELOVÝM HLADÍTKEM	5
3.	ROZNÁŠECÍ	ANHYDRIDOVÝ LITÝ POTĚR	VOLNĚ ROZLITO	59
4.	TOPNÉ TĚLESO	TRUBKA RAUTHERM S	UPEVNĚNA DO TACKER DESKY	—
5.	SEPARAČNÍ	NAKAŠÍROVANÁ PE FÓLIE	VOLNĚ ROZPROSTŘENO	3
6.	TEPELNĚ IZOLAČNÍ	SYSTÉMOVÁ DESKA TACKER	LEPENA PUR LEPIDLEM	30
7.	NOSNÁ KCE. STROPU	KERAM. STROPNÍ NOSNÍK POT PTH, VLOŽKY MIAKO PTH, NADBETONÁVKA 60 mm	VOLNĚ POLOŽENY	250
8.	VNITŘNÍ OMÍTKA	PŘEDNÁSTŘÍK BAUMIT VORSPRITZER	NENESENÍ ZEDNIC. LŽÍCÍ	4
		JÁDROVÁ VC OMÍTKA BAUMIT	STROJNÍ NANESENÍ	15
		ŠTUKOVÁ OMÍTKA BAUMIT	STROJNÍ NANESENÍ	3
CELKEM				372

M 1:5



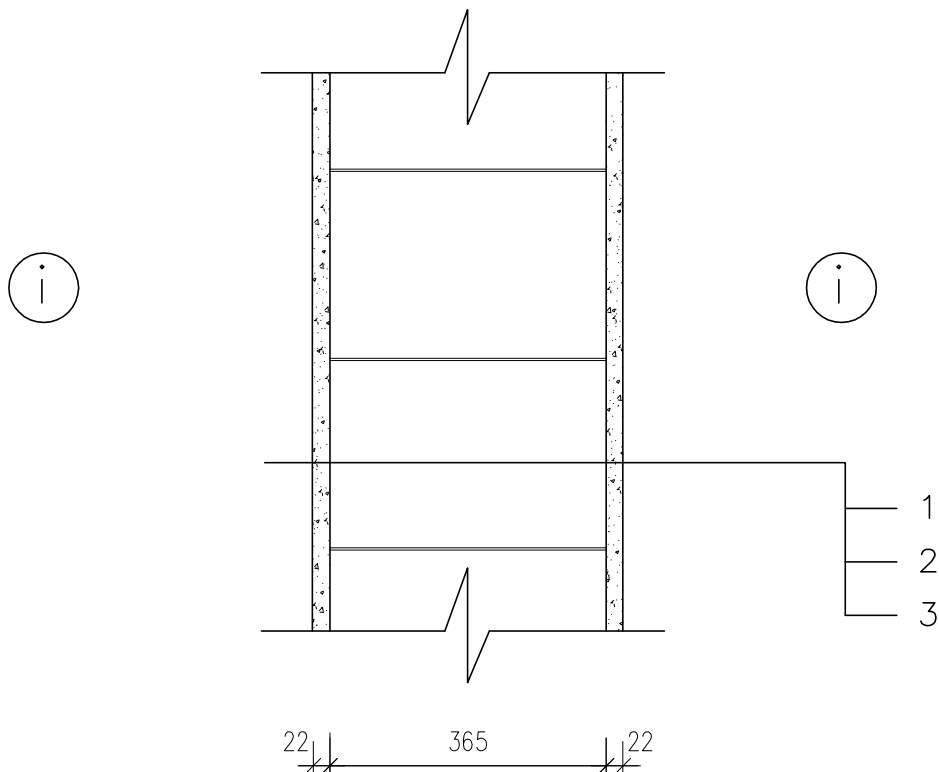
Č.	FUNKCE VRSTVY	KONKRÉTNÍ NÁZEV VRSTVY	SPOJOVÁNÍ VRSTVY	TL. [mm]
1.	NÁŠLAPNÁ	KERAMICKÁ DLAŽBA	LEPENA DO LEPIDLA CEMIX	9
2.	LEPÍCÍ HMOTA	CEMIX LEPIDLO FLEX C2	STĚRKA OCELOVÝM HLADÍTKEM	5
3.	HYDROIZOLAČNÍ	DVOUVRSTVÁ HYDROIZOLAČNÍ STĚRKA SOUDAL	STĚRKA OCELOVÝM HLADÍTKEM	2
4.	ROZNÁŠECÍ	ANHYDRIDOVÝ LITÝ POTĚR	VOLNĚ ROZLITO	51
5.	TOPNÉ TĚLESO	TRUBKA RAUTHERM S	UPEVNĚNA DO TACKER DESKY	—
6.	SEPARAČNÍ	NAKAŠÍROVANÁ PE FÓLIE	VOLNĚ ROZPROSTŘENO	3
7.	TEPELNĚ IZOLAČNÍ	SYSTÉMOVÁ DESKA TACKER	LEPENA PUR PĚNOU	30
8.	NOSNÁ KCE. STROPU	KERAM. STROPNÍ NOSNÍK POT PTH, VLOŽKY MIAKO PTH, NADBETONÁVKA 60 mm	VOLNĚ POLOŽENY	250
9.	VNITŘNÍ OMÍTKA	PŘEDNÁSTŘÍK BAUMIT VORSPRITZER	NENESENÍ ZEDNIC. LŽÍCÍ	4
		JÁDROVÁ VC OMÍTKA BAUMIT	STROJNÍ NANESENÍ	15
		ŠTUKOVÁ OMÍTKA BAUMIT	STROJNÍ NANESENÍ	3
CELKEM				372

M 1:10



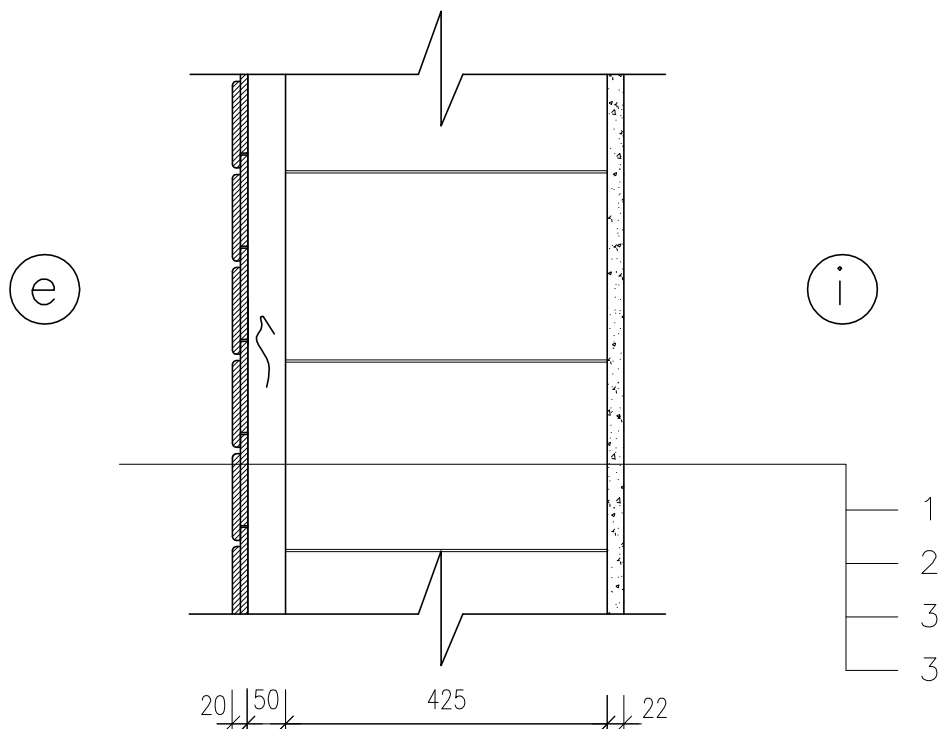
Č.	FUNKCE VRSTVY	KONKRÉTNÍ NÁZEV VRSTVY	SPOJOVÁNÍ VRSTVY	TL. [mm]
1.	VNITŘNÍ OMÍTKA	ŠTUKOVÁ OMÍTKA BAUMIT	STROJNÍ NANESENÍ	3
		JÁDROVÁ VC OMÍTKA BAUMIT	STROJNÍ NANESENÍ	15
		PŘEDNÁSTŘIK BAUMIT VORSPRITZER	NENESENÍ ZEDNIC. LŽÍCÍ	4
2.	NOSNÁ	ZDIVO POROTHERM 36,5 AKU	TENKOVRSŤVOU ZDÍCÍ MALTOU POROTHERM T Profi	365
3.	VNITŘNÍ OMÍTKA	PŘEDNÁSTŘIK BAUMIT VORSPRITZER	NENESENÍ ZEDNIC. LŽÍCÍ	4
		JÁDROVÁ VC OMÍTKA BAUMIT	STROJNÍ NANESENÍ	15
		ŠTUKOVÁ OMÍTKA BAUMIT	STROJNÍ NANESENÍ	3
CELKEM				409

M 1:10



Č.	FUNKCE VRSTVY	KONKRÉTNÍ NÁZEV VRSTVY	SPOJOVÁNÍ VRSTVY	TL. [mm]
1.	VNITŘNÍ OMÍTKA	ŠTUKOVÁ OMÍTKA BAUMIT	STROJNÍ NANESENÍ	3
		JÁDROVÁ VC OMÍTKA BAUMIT	STROJNÍ NANESENÍ	15
		PŘEDNÁSTŘIK BAUMIT VORSPRITZER	NENESENÍ ZEDNIC. LŽÍCÍ	4
2.	NOSNÁ	ZDIVO POROTHERM 36,5 Profi	TENKOVVRSTVOU ZDÍCÍ MALTOU POROTHERM T Profi	365
3.	VNITŘNÍ OMÍTKA	PŘEDNÁSTŘIK BAUMIT VORSPRITZER	NENESENÍ ZEDNIC. LŽÍCÍ	4
		JÁDROVÁ VC OMÍTKA BAUMIT	STROJNÍ NANESENÍ	15
		ŠTUKOVÁ OMÍTKA BAUMIT	STROJNÍ NANESENÍ	3
CELKEM				409

M 1:10



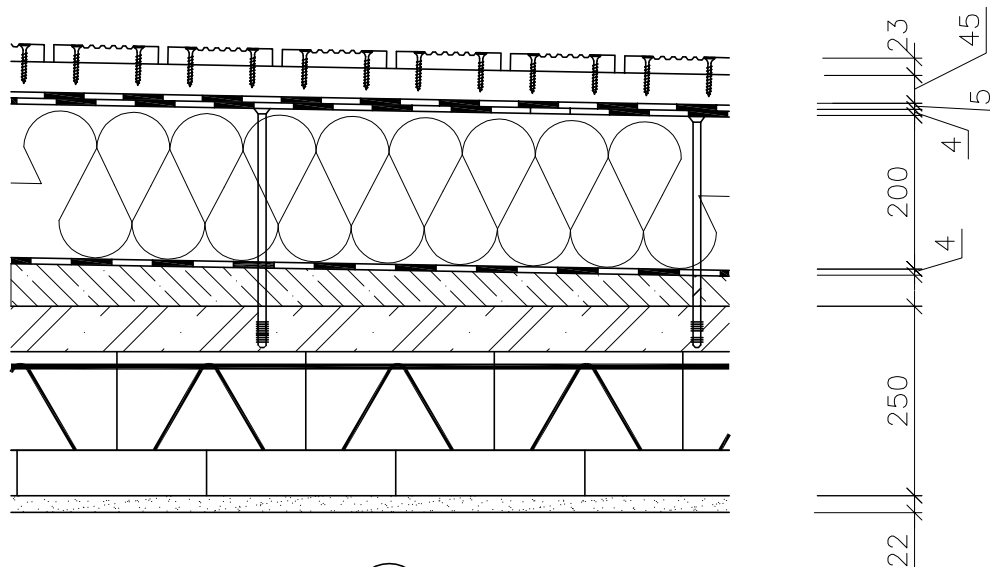
Č.	FUNKCE VRSTVY	KONKRÉTNÍ NÁZEV VRSTVY	SPOJOVÁNÍ VRSTVY	TL. [mm]
1.	ESTETICKÁ A OCHRANNÁ	DŘEVĚNÉ PALUBKY 19x121 mm SIBIŘSKÝ MODŘÍN, IMPREGNACE	VRUTY 3x50/30 SE ZAPUŠTĚNOU HLAVOU DO SVISLÉHO ROŠTU	19
2.	VZDUCHOVÁ MEZERA	VYPLNĚNA DŘEVĚNÝM SVISLÝM ROŠTEM Z LATÍ 50/50 mm		50
3.	ODVODOVÁ A NOSNÁ	ZDIVO POROTHERM 42,5 T Profi	ZDÍCÍ MALTOU POROTHERM T	425
4.	VNITŘNÍ OMÍTKA	PŘEDNÁSTŘIK BAUMIT VORSPRITZER	NENESENÍ ZEDNIC. LŽÍCÍ	4
		JÁDROVÁ VC OMÍTKA BAUMIT	STROJNÍ NANESENÍ	15
		ŠTUKOVÁ OMÍTKA BAUMIT	STROJNÍ NANESENÍ	3

CELKEM

516

M 1:10

(e)



(i)

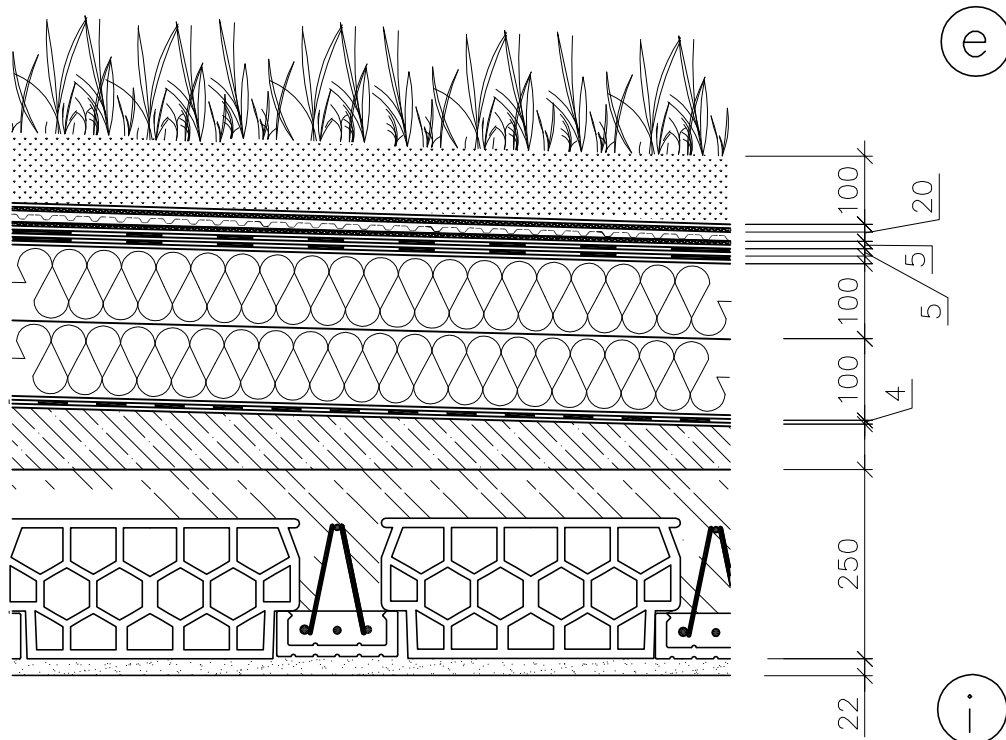
Č.	FUNKCE VRSTVY	KONKRÉTNÍ NÁZEV VRSTVY	SPOJOVÁNÍ VRSTVY	TL. [mm]
1.	NÁŠLAPNÁ	PODLAHOVÁ PRKNA WOODPLASTIC SILVA, PROTISKLUZNÝ POVRCH	SAMOVRTNÉ VRUTY	23
2.	ROZNAŠECÍ	ROZNAŠECÍ HRANOLKY 50x50 mm	LEPENO	50
3.	HYDROIZOLAČNÍ	ELASTEK 40 SPECIAL DEKOR	CELOPLOŠNĚ NATAVENÝ	5
4.	HYDROIZOLAČNÍ	GLASTEK 30 STICKER ULTRA	CELOPLOŠNĚ NATAVENÝ	4
5.	TEPELNĚ IZOLAČNÍ	ISOVER EPS 150 S	LEPENA PUR LEPIDLEM	100 100
6.	SPOJOVACÍ	POLYURETANOVÁ LEPIDLO		—
7.	PAROZÁBRANA	GLASTEK AL 40 MINERAL	CELOPLOŠNĚ NATAVENÝ	4
8.	SPOJOVACÍ	ASFALTOVÝ PENETRAČNÍ NÁTĚR DEKPRIMER	NANÁŠEN VÁLEČKEM	—
9.	SPÁDOVÁ	BETON C 12/15, VE SKOLNU 2%	VOLNĚ ROZLITO	100– 20
10.	NOSNÁ KCE. STROPU	KERAM. STROPNÍ NOSNÍK POT PTH, VLOŽKY MIAKO PTH, NADBETONÁVKA 60 mm	VOLNĚ POLOŽENY	250
11.	VNITŘNÍ OMÍTKA	PŘEDNÁSTŘIK BAUMIT VORSPRITZER	NENESENÍ ZEDNIC. LŽICÍ	4
		JÁDROVÁ VC OMÍTKA BAUMIT	STROJNÍ NANESENÍ	15
		ŠTUKOVÁ OMÍTKA BAUMIT	STROJNÍ NANESENÍ	3

CELKEM

658–578

SP1	SKLADBA PLOCHÉ STŘECHY	VEGETAČNÍ NAD ORDINACÍ
-----	------------------------	------------------------

M 1:10



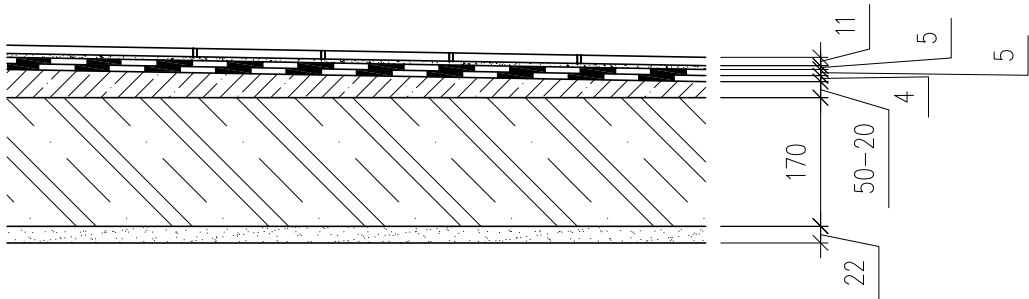
Č.	FUNKCE VRSTVY	KONKRÉTNÍ NÁZEV VRSTVY	SPOJOVÁNÍ VRSTVY	TL. [mm]
1.	POHLEDOVÁ– VEGETACE	TRAVNÍ POROST	VOLNĚ ROZPROSTŘENO	–
2.	VEGETAČNÍ	VEGETAČNÍ SUBSTRÁT	VOLNĚ ROZPROSTŘENO	100
3.	SEPARAČNÍ	FILTRAČNÍ TEXTILIE FILTEK 200	VOLNĚ ROZPROSTŘENO	3
4.	DRENÁŽNÍ HYDROAKUMULAČNÍ	NOPOVÁ FOLIE DEKTREN 20 GARDEN	VOLNĚ PŘITLAČENA ZEMINOU	20
5.	SEPARAČNÍ	SEPARAČNÍ TEXTILIE FILTEK 300	VOLNĚ ROZPROSTŘENO	5
6.	HYDROIZOLAČNÍ	ELASTEK 50 GARDEN	CELOPLOŠNĚ NATAVENÝ	5
7.	HYDROIZOLAČNÍ	GLASTEK STICKER 30 PLUS	SAMOLEPÍCÍ PO CELÉ PLOŠE	4
8.	TEPELNĚ IZOLAČNÍ	ISOVER EPS 150 S	LEPENA PUR LEPIDLEM	100 100
9.	SPOJOVACÍ	POLYURETANOVÁ LEPIDLO		–
10.	PAROZÁBRANA	GLASTEK AL 40 MINERAL	CELOPLOŠNĚ NATAVENÝ	4
11.	SPOJOVACÍ	ASFALTOVÝ PENETRAČNÍ NÁTĚR DEKPRIMER	NANÁŠEN VÁLEČKEM	–
12.	SPÁDOVÁ	BETON C 12/15, VE SKOLNU 2%	VOLNĚ ROZLITO	110– 20
13.	NOSNÁ KCE. STROPU	KERAM. STROPNÍ NOSNÍK POT PTH, VLOŽKY MIAKO PTH, NADBETONÁVKA 60 mm	VOLNĚ POLOŽENY	250
14.	VNITŘNÍ OMÍTKA	PŘEDNÁSTŘÍK BAUMIT VORSPRITZER	NENESENÍ ZEDNIC. LŽÍCÍ	4
		JÁDROVÁ VC OMÍTKA BAUMIT	STROJNÍ NANESENÍ	15
		ŠTUKOVÁ OMÍTKA BAUMIT	STROJNÍ NANESENÍ	3

CELKEM

723–633

M 1:10

e

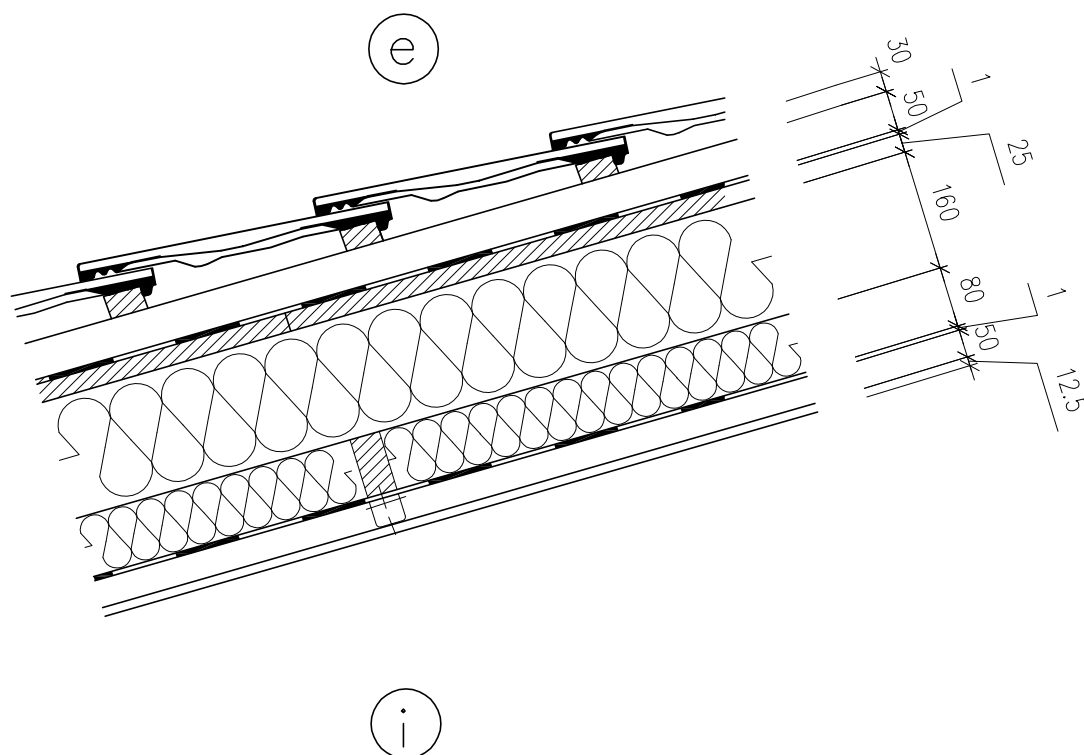


i

Č.	FUNKCE VRSTVY	KONKRÉTNÍ NÁZEV VRSTVY	SPOJOVÁNÍ VRSTVY	TL. [mm]
1.	NÁŠLAPNÁ	KERAMICKÁ DLAŽBA	LEPENA DO LEPIDLA CEMIX	11
2.	LEPÍCÍ HMOTA	CEMIX LEPIDLO FLEX C2	STĚRKA OCELOVÝM HLADÍTKEM	8
3.	HYDROIZOLAČNÍ	ELASTEK 40 SPECIAL DEKOR	CELOPLOŠNĚ NATAVENÝ	5
4.	HYDROIZOLAČNÍ	GLASTEK 30 STICKER ULTRA	CELOPLOŠNĚ NATAVENÝ	4
5.	SPOJOVACÍ	ASFALTOVÝ PENETRAČNÍ NÁTĚR DEKPRIMER	NANÁŠEN VÁLEČKEM	—
6.	SPÁDOVÁ	BETON C 12/15, VE SKOLNU 2%	VOLNĚ ROZLITO	50–20
7.	NOSNÁ	ISO–NOSNÍK 120 mm,BETON 20/25 VÝZTUŽ DLE STATICKÉHO VÝPOČTU	VOLNĚ ROZLITO	170
8.	VNĚJŠÍ OMÍTKA	PŘEDNÁSTŘIK BAUMIT VORSPRITZER	NENESENÍ ZEDNIC. LŽÍCÍ	4
		POROTHERM TO	NENESENÍ ZEDNIC. LŽÍCÍ	30
		POROTHERM UNIVERSAL	NENESENÍ ZEDNIC. LŽÍCÍ	5
		SILIKÁTOVÁ OMÍTKA BÍLÁ MD264	NANÁŠENÍ VÁLEČKEM	3

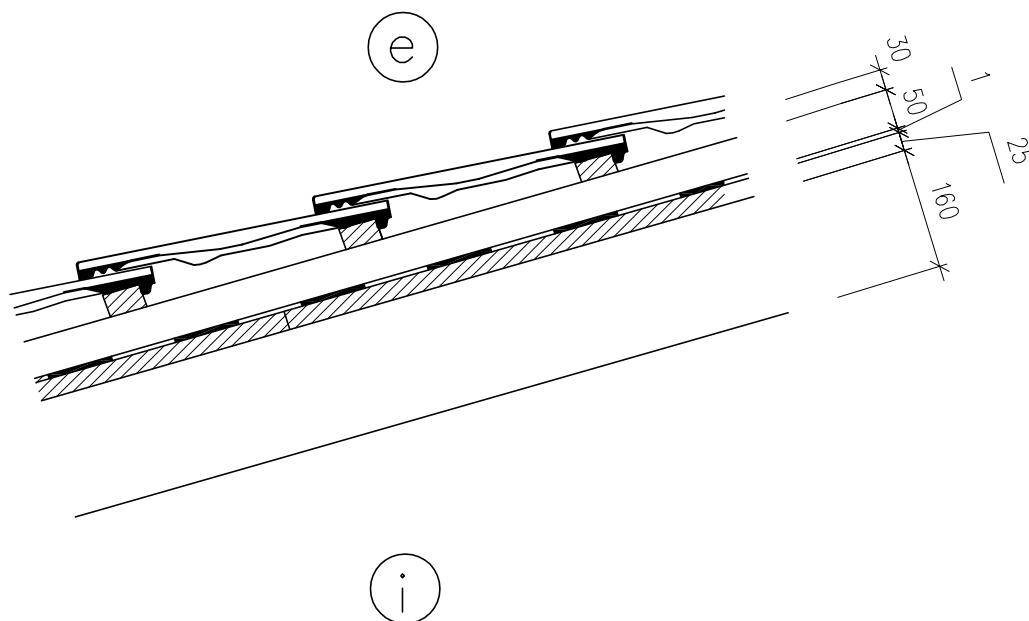
CELKEM290–260

M 1:10



Č.	FUNKCE VRSTVY	KONKRÉTNÍ NÁZEV VRSTVY	SPOJOVÁNÍ VRSTVY	TL. [mm]
1.	OCHRANNÁ	STŘEŠNÍ TAŠKA BRAMAC ALPSKÁ CLASSIC, BŘIDLICOVĚ ČERNÁ	VOLNĚ POLOŽENO	50
2.	NOSNÁ	LATĚ 50x30 mm ZE SMRK.DŘEVA IMPREGNACE	DO KONTRALATÍ NEREZ. VRUTY 3x50/30 SE ZAPUŠTĚNOU HL.	30
3.	VĚTRACÍ A NOSNÁ	KONTRALATĚ 50x50 mm, ZE SMRKOVÉHO DŘEVA, IMPREGNACE	DO KROKVÍ NEREZ. VRUTY 3x50/30 SE ZAPUŠTĚNOU HL.	50
4.	POJISTNÁ IZOLACE	DIFÚZNÍ FÓLIE JUTADACH 150	PŘICHYCENO SPONAMI	1
5.	NOSNÁ	DŘEVĚNÉ BEDNĚNÍ Z OSB DESEK	SAMOVRTNÉ VRUTY	25
6.	TEPELNĚ IZOLAČNÍ	MEZIKROKEVNÍ IZOLACE ROCKWOOL SUPERROCK Z KAMENNÉ VLNY	UCHYCENO DRÁTEM	160
7.	TEPELNĚ IZOLAČNÍ	PODKROKEVNÍ IZOLACE ROCKWOOL SUPERROCK Z KAMENNÉ VLNY	UCHYCENO DRÁTEM	80
8.	PAROTĚSNÁ	PAROZÁBRANA JUTAFOL N 140	PŘICHYCENO SPONAMI	1
9.	NOSNÁ	AL PROFILY RIGIPS CW 50/50/0,6	PŘICHYCENO VRUTY	50
10.	POHLEDOVÁ	SDK PODHLEDOVÁ DESKA RIGIPS	PŘICHYCENO VRUTY	12,5
CELKEM				459,5

M 1:10



Č.	FUNKCE VRSTVY	KONKRÉTNÍ NÁZEV VRSTVY	SPOJOVÁNÍ VRSTVY	TL. [mm]
1.	OCHRANNÁ	STŘEŠNÍ TAŠKA BRAMAC ALPSKÁ CLASSIC, BŘIDLICOVĚ ČERNÁ	VOLNĚ POLOŽENO	50
2.	NOSNÁ	LATĚ 50x30 mm ZE SMRK.DŘEVA IMPREGNACE	DO KONTRALATÍ NEREZ. VRUTY 3x50/30 SE ZAPUŠTĚNOU HL.	30
3.	VĚTRACÍ A NOSNÁ	KONTRALATĚ 50x50 mm, ZE SMRKOVÉHO DŘEVA, IMPREGNACE	DO KROKVÍ NEREZ. VRUTY 3x50/30 SE ZAPUŠTĚNOU HL.	50
4.	POJISTNÁ IZOLACE	DIFÚZNÍ FÓLIE JUTADACH 150	PŘICHYCENO SPONAMI	1
5.	NOSNÁ	DŘEVĚNÉ BEDNĚNÍ Z OSB DESEK	SAMOVRTNÉ VRUTY	25
CELKEM				156